



スマートフォンと弊社ドライブレコーダーを無線LAN接続することにより、ドライブレコーダーの録画データをスマートフォンで再生したり、スマートフォンから録画操作や各種設定を行うことができます。

※対応しているスマートフォンのバージョンなどは弊社ホームページをご覧ください。

※無線LAN接続の操作手順はドライブレコーダー取扱説明書を参照ください。

※このクイックガイドはiOS端末で接続した場合の表示で記述しています。

※接続する機種によっては、本機と接続中にインターネット接続ができない場合があります。

※接続する機種によっては、表示が異なることがあります。

## 本機とアプリを接続する

### 1 無線LAN接続する

※手順は本機取扱説明書の「2.無線LAN接続する」を参照ください。

※無線LANパスワードの初期値は、「1234567890」になります。

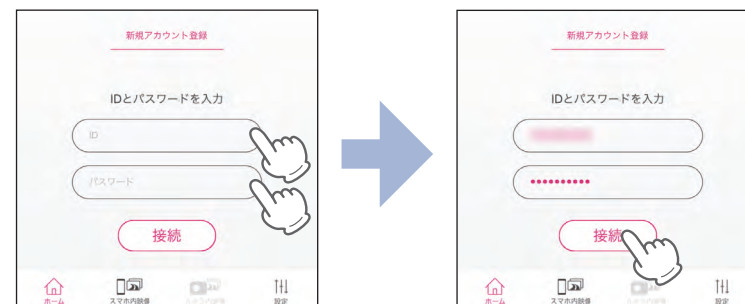
### 2 アプリを起動して[再検索]にタッチする



※一度接続すると次回起動時には、IDとパスワードの入力が省略できます。  
[再検索]にタッチ後、アカウント選択に接続したことがあるIDが表示されます。  
[接続]にタッチしてください。

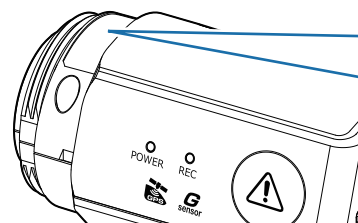


### 3 IDとパスワードを入力し、[接続]にタッチする



本機とアプリが接続されホーム画面を表示します。

IDは本機に記載されています。パスワードは初期値で「0987654321」です。



MAC address  
00:1A:CE:XX:XX:XX  
SSID 001ACEXXXXXX  
認証ID YHAXXXXXXX



※IDとパスワードは変更できます。

## ■ ホーム画面



### ① 接続状態

本機との接続状態を表示します。  
タッチすることで接続を解除できます。



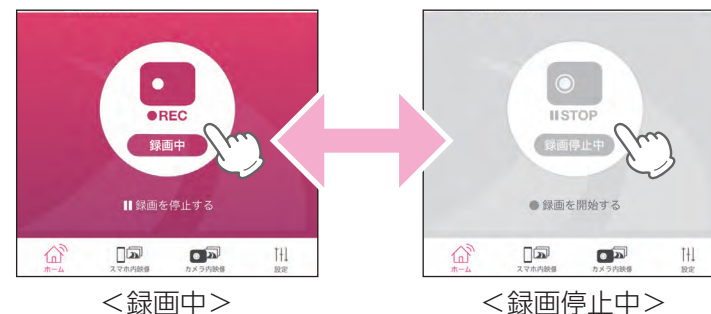
### ② SSID名

接続中のSSID名を表示します。

### ③ 録画動作

現在の録画動作を表示します。(☞ P.5)

※タッチすると録画を停止/開始します。



### ④ ホーム

スマホ内映像画面/カメラ内映像画面/設定画面でタッチすると、ホーム画面に戻ります。

### ⑤ スマホ内映像

スマートフォンに保存(コピー)された録画データを再生できます。  
(☞ P.6)

### ⑥ カメラ内映像

本機に記録された録画データ再生できます。

### ⑦ 設定

各設定などを確認/変更できます。(☞ P.4)

# 設定画面について ①

## ■ 設定画面を表示する

※録画方法(常時記録/イベント記録/常時+イベント)の変更をする際は、専用ソフトで行ってください。スマートフォンアプリで変更することはできません。

### 1 設定にタッチする



<設定画面>

## ■ 設定画面



No.	項目	説明
①	接続状態	本機との接続状態を表示します。
②	アカウント設定	アプリに登録されているアカウント(認証ID名)を表示します。 ※不要なアカウントを削除することができます。
③	カメラ設定	本機の設定を確認/変更できます。(☞ P.4)
④	ライセンス	アプリのライセンスを表示します。
⑤	アプリのバージョン	アプリのバージョンを表示します。

■ カメラ設定画面



: ON  
 : OFF

※設定変更後は[スマホへ保存]にタッチすることで本機に設定が反映されます。設定変更後は、必ず行ってください。



No.	項目	設定	説明
①	戻る	—	前の画面に戻ります。
②	無線LAN	SSID (001ACEから始まる英数字★)	SSID名を変更できます。
		パスワード (1234567890★)	無線LAN接続時のパスワードを変更できます。
③	認証	ID (YHAから始まる英数字★)	アプリと接続するための認証IDを変更できます。
		パスワード (0987654321★)	アプリと接続するためのパスワードを変更できます。
④	解像度	2048×1440(★)	記録する映像の解像度を選択できます。
		1024×720	
		640×450	
⑤	録画コマ数	30(★),15,10,5,1コマ/秒	記録する映像のコマ数を選択できます。
⑥	音声記録	ON(★)/OFF	音声も記録する場合に[ON]にします。
⑦	ピープ音	ON(★)/OFF	[ON]にするとイベント記録時に音が鳴ります。
⑧	上書きモード	常時録画(ON★)	初期値ではすべての記録方法で[ON]のため、SDカードの容量がいっぱいになると古いデータから順に上書きします。
		イベント録画(ON★)	
		履歴記録(ON★)	
⑨	記録	ON(★)/OFF	[ON]にするとGセンサー記録を行います。
⑩	感度詳細設定モード	ON/OFF(★)	[ON]にすると、衝撃/急発進/急ハンドル/急ブレーキの感度設定を個別で選択できます。
⑪	感度	1(敏感)~9(鈍感)(5★)	Gセンサー感度を選択できます。
⑫	イベント記録時間	60秒(30,30)	イベント記録時間を選択できます。衝撃検知前の時間(秒)と衝撃検知後の時間(秒)の組み合わせになります。
		50秒(25,25)(30,20)	
		40秒(30,10)(25,15)(20,20)	
		30秒(20,10)(18,12)	
		20秒(15,5)(12,8)(10,10)(★)	
⑬	通信設定	ON(★)/OFF	[ON]にすると無線LAN接続中に通信範囲外になった場合、自動で録画を再開します。
⑭	時間	30秒	[通信設定]で自動で録画を再開するまでの時間を選択できます。
		1分	
		5分(★)	

## ■ ドライブレコーダーの録画を開始する

### 1 II STOPにタッチする



録画を開始します。

## ■ ドライブレコーダーの録画を停止する

### 1 ●RECにタッチする



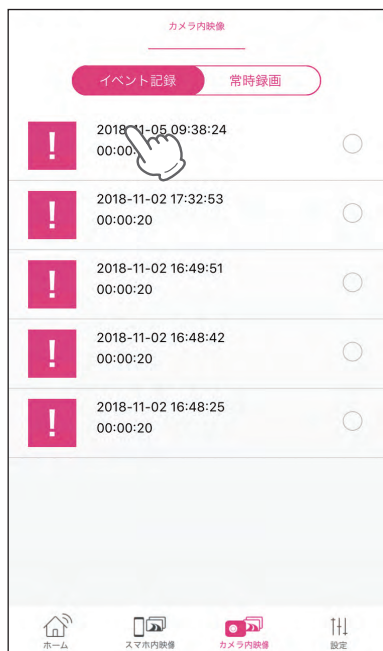
録画を停止します。

## ■ ドライブレコーダーの録画データを再生する

### 1 カメラ内映像にタッチする



### 2 録画データにタッチする

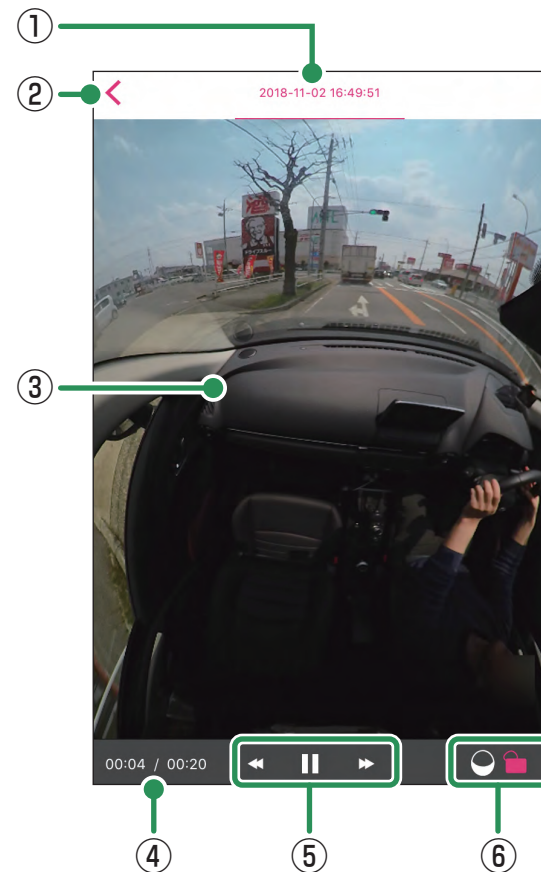


<再生画面>

録画データを再生します。

※データ量が多い場合、再生までに時間がかかります。  
 ※常時録画の録画データを再生する場合は、上部[常時録画]にタッチしてください。

## ■ 再生画面

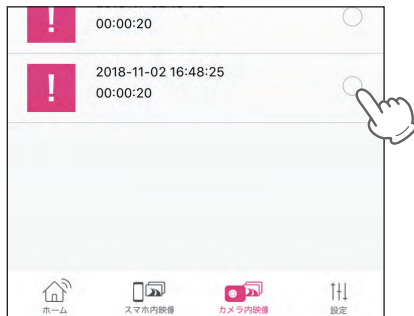


No.	項目	説明
①	日付・時刻	記録した日付と時刻を表示します。
②	戻る	前の画面に戻ります。
③	記録映像	選択した録画データを再生します。
④	再生時間	再生中の録画データの現在時間/全体時間を表示します。
⑤	ファイルコントロール	再生します。
		一時停止します。
		早戻しします。
		早送りします。
⑥	表示切替	録画した画像をそのまま(魚眼状態)表示します。(魚眼表示)
		一部分を拡大して平面上に表示します。(拡大フラット表示)

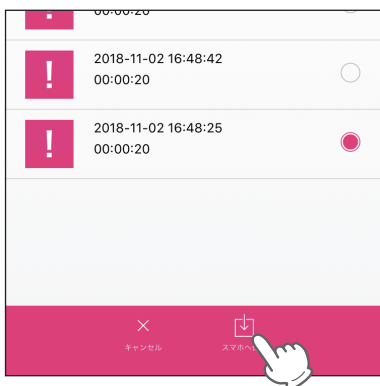
# 録画データのコピー

## ■ スマートフォンにドライブレコーダーの録画データをコピー（保存）する

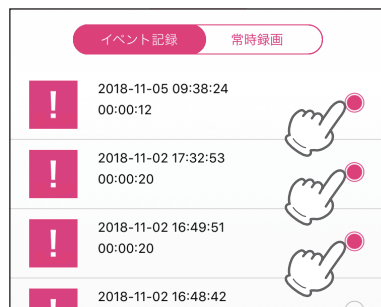
### 1 コピーしたい録画データ右の○にタッチする



### 2 [スマホへ保存]にタッチする



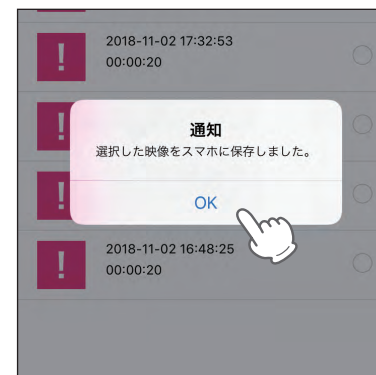
※複数の録画データをコピーすることができます。コピーしたい録画データの○にタッチしてください。



### 3 [保存する]にタッチする



### 4 [OK]にタッチする



スマホ内映像に保存されます。

# 録画データの削除

## ■ スマホ内映像の録画データを削除する

※カメラ内映像はアプリでは削除できません。専用ソフトで行ってください。

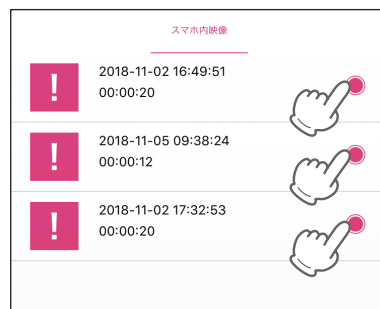
### 1 削除したい録画データの ○ にタッチする



### 2 [削除] にタッチする



※複数の録画データを削除することができます。削除したい録画データの○にタッチしてください。



### 3 [削除する] にタッチする



### 4 [OK] にタッチする



録画データが削除されます。