

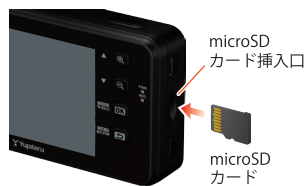
カメラ一体型ドライブレコーダー DRY-FH550WG

クイックガイド

下記の操作は、本機が車両に固定され、車両のエンジンが停止している状態で行ってください。

● microSDカードを装着する

電源が OFF であることを確認して、microSD カード挿入口に microSD カードを『カチッ』と音がするまで押し込みます。



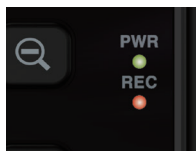
● 車両と接続する

本機の電源が OFF であることを確認して、車両と接続する。

● エンジンを開始する

本機に電源が供給されると電源ランプ(緑)と録画ランプ(赤)が点灯し、動画の記録が開始されます。

GPS が測位されると、 アイコンが画面上部に表示され、GPS 情報を取得します。測位に失敗した場合は、 アイコンを表示します。



※このとき、GPS から情報を取得して自動的に日時の調整をします。

※本機はエンジンキーに連動して、「動画記録モード」での録画を開始します。

● エンジンを切る

電源が OFF になります。

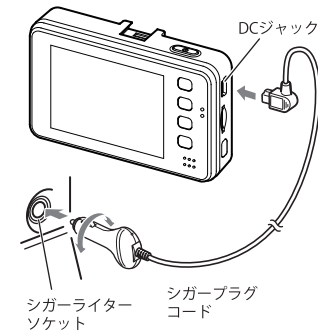
※本機は、エンジンキーに連動して録画を停止します。

各部名称



接続方法

付属品のシガープラグコードを本機のDCジャックと車両のシガーライターソケットに差し込む
※車両で使用する際は、付属品のシガープラグコードをご使用ください。



画面自動 OFF

「共通設定」で録画開始後、自動で画面表示を OFF にすることもできます。1分(後)、3分(後)から選択できます。



※ 手で画面表示の ON/OFF を切り替えるには、録画中に電源ボタンを短く押します。

● 本機操作について

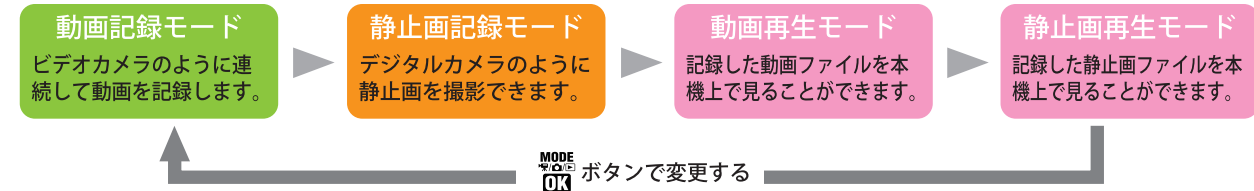
ボタン	機能
	設定項目を選択したり、値を増加します。
	設定項目を選択したり、値を減少します。
	選択項目を決定します。
	モード画面へ戻ります。

モード変更

1. 本機の電源が ON になっていることを確認し、動画記録中の場合は、**MENU REC STOP** ボタンを押して、動画記録を停止する。
2. **MODE OK** ボタンを押して、各モードを選択する。



本機には 4 つの動作モードがあります。



動画記録モード

記録ボタンを押して、動画記録を開始する。



静止画記録モード

記録ボタンを押して、静止画を記録する。



動画 / 静止画再生モード

記録ファイルを選んで、記録ボタンを押して再生、または表示する。



ボタン	機能
MODE OK	動画記録停止中は、モードを変更します。
MENU REC STOP	動画記録停止中は、動画記録モード設定メニューへ移動します。動画記録中に押すと、動画記録を停止します。
記録ボタン	動画記録停止中に押すと、動画記録を開始します。動画記録中に押すと、記録中のファイルをワンタッチ記録に設定します。
電源ボタン	短押しすると、ファインダー表示をON/OFFします。3秒以上長押しすると、電源がOFFになります。

ボタン	機能
▲	1倍～4倍までズームインします。
▼	4倍～1倍までズームアウトします。
MODE OK	モードを変更します。
記録ボタン	静止画を撮影します。
電源ボタン	短押しすると、ファインダー表示をON/OFFします。3秒以上長押しすると、電源がOFFになります。

ボタン	動作	機能
▲	ファイル選択時	前のファイルを表示します。
	ファイル再生時 (動画)	前のファイルを表示します。
▼	ファイル選択時	次のファイルを表示します。
	ファイル再生時 (動画)	次のファイルを表示します。
MENU REC STOP	ファイル選択時	前の画面に戻ります。
記録ボタン	ファイル選択時	選択を決定します。
	ファイル再生時 (動画)	再生 / 一時停止します。

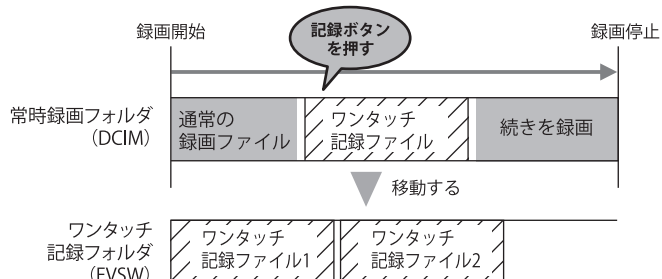
上書き禁止 (ファイル保護)

本機は、付属品の microSD カード (4GB) に初期設定 (1080P HD) で、約 30 分映像を記録できますが、microSD カードがいっぱいになると古いファイルから上書きして消去していきます。消去したくないファイルは、上書き禁止に設定する必要があります。

撮影中に記録ボタンを押して、上書き禁止ファイルに設定します。

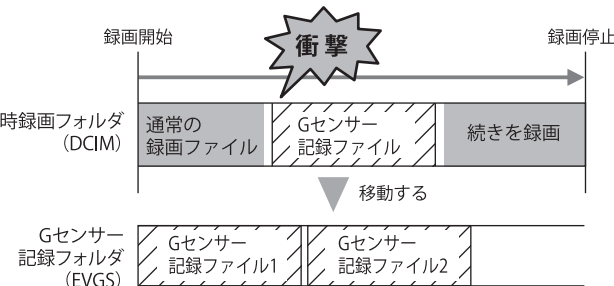
ワンタッチ記録

常時録画中に本機の記録ボタンを押すことで、現在撮影中の映像 (約 1 分間) を microSD カードの「EVSW」フォルダに、上書き禁止ファイルとして移動します。



G センサー記録

内蔵の G センサーが一定以上の衝撃を検知すると、1 ファイル単位の映像 (約 1 分間) を microSD カードの「EVGS」フォルダに、上書き禁止ファイルとして移動します。



※ワンタッチ記録、Gセンサー記録に上書き設定はありません。microSDカードの容量がいっぱいになったら、本機の記録を停止します。
 ※ファイルの保護、保護解除は「再生設定」でも設定できます。
 ※上書き禁止ファイルを削除する場合は、「再生設定」でファイル保護を解除してから消去するか、microSDカードをフォーマットしてください。

カメラ一体型ドライブレコーダー
DRY-FH550WG

クイックガイド

撮影したビデオファイルを見る

● **準備する**

本機で録画した映像は、専用ビューアソフトをインストールすることにより、Google Maps と連動させて表示できます。

また、映像ファイルを Windows パソコンで直接再生することもできます。

※ 自転車位置の表示にはインターネット接続環境が必要です。

※ インストール・再生するパソコンの必要スペック

OS : Microsoft Windows7 または 8

CPU : Core2Duo 相当、2.0GHz 以上

メモリ : 2GB 以上

● **ビデオファイルについて**

本機に保存されているビデオファイルは、ファイル種類、ファイル番号がファイル名になっています。

※ ファイル番号は (0001 ~ 0500) 範囲内で記録した順に本機で自動設定されます。

● **ファイル名の例**

NOML 0001.AVI

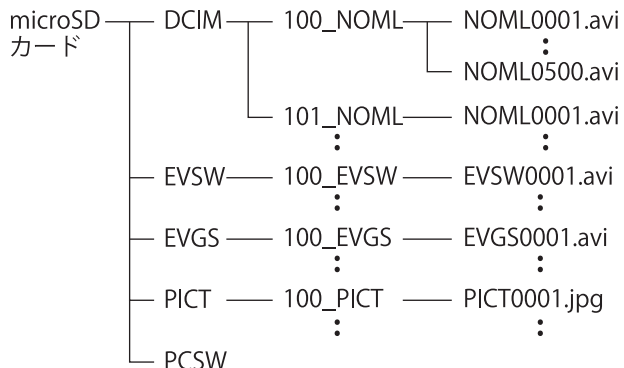
ファイル番号 動画 (静止画の場合は「JPG」)

ファイル種類

- ・ NOML (常時録画ファイル) ・ EVSW (ワンタッチ記録ファイル)
- ・ EVGS (G センサー記録ファイル) ・ PICT (静止画ファイル)

● **フォルダ構造について**

各ファイルは下記のフォルダ構造で保存されています。

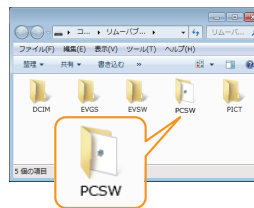


※ 1つのフォルダに作成可能なファイルは、500ファイルです。500ファイルを超えると、新しいフォルダが作成されます。

● **専用ビューアソフトをインストールする**

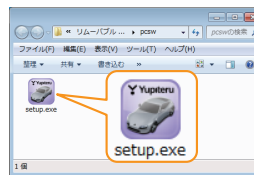
① 本機から取り出した microSD カードをパソコンに接続する

② リムーバブルディスクを開き、[PCSW] フォルダをダブルクリックする



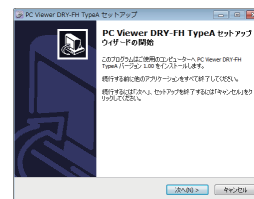
③ [Setup.exe] をダブルクリックする

※ パソコンが「拡張子を表示しない」に設定されている場合、Setup と表示されます。



④ セットアップウィザードの開始 [次へ] をクリックしてください。

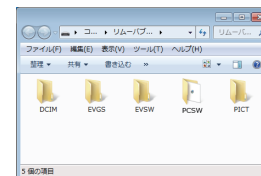
以降、画面に従ってインストールを行ってください。



● **Windows標準のプレイヤーで見る**

① 本機から取り出した microSD カードをパソコンに接続する

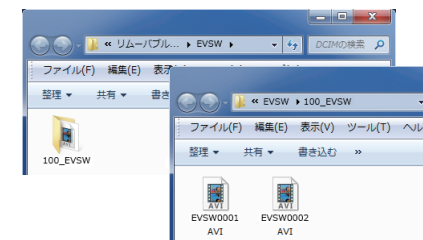
② microSD カードを開き、表示、または再生したいファイルがあるフォルダを開く



- ・ DCIM (常時録画フォルダ)
- ・ EVSW (ワンタッチ記録フォルダ)
- ・ EVGS (G センサー記録フォルダ)
- ・ PICT (静止画フォルダ)

③ 目的のフォルダを開き、録画ファイルをダブルクリックする

- ・ Windows 標準の Windows Media Player で再生できます。
- ・ 上書き禁止されたファイル (ワンタッチ記録ファイルや G センサー記録ファイル) は、100_EVSW フォルダや 100_EVGS フォルダ内に保存されています。



専用ビューアソフトの使い方は、裏面をご覧ください。

専用ビューアソフトのバックアップについて
専用ビューアソフトは付属品の microSD カード内に収納されています。誤って削除しないためにもパソコンなどにバックアップ (コピー) することをおすすめします。誤って削除してしまった場合は、弊社ホームページよりダウンロードしてください。[<http://www.yupiteru.co.jp>]

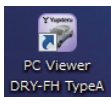
注意：パソコン接続
本機を USB ケーブルでパソコンに接続しないでください。
※ 本機から microSD カードを取り出して、microSD カードをパソコンと接続してください。

USBケーブル

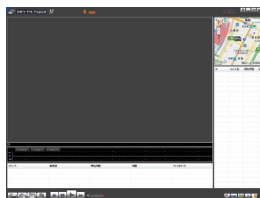
専用ビューアソフトの使いかた

● 専用ビューアソフトの起動

- ① デスクトップにある [PC Viewer DRY-FH TypeA] アイコンをクリックする



※専用ビューアソフトが起動します。



● 専用ビューアソフトの終了

- ① 本ソフト右上の [X] をクリックします。

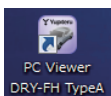
※専用ビューアソフトが終了します。



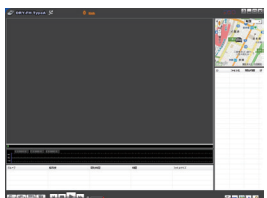
● 録画データの準備

- ① 本機から取り出した microSD カードを専用ビューアソフトがインストールされているパソコンに接続する

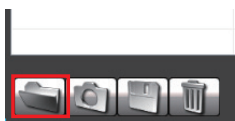
- ② デスクトップにある [PC Viewer DRY-FH TypeA] アイコンをクリックする



※専用ビューアソフトが起動します。



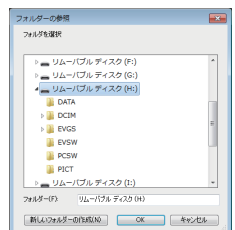
- ③ [フォルダ] アイコンをクリックする



- ④ 接続した microSD カードを選択して、[OK] をクリックする

- microSD カードを選択すると、全てのデータが読み込まれます。
- 各フォルダを選択すると、各フォルダのデータのみが読み込まれます。

- DCIM (常時録画フォルダ)
- EVSW (ワンタッチ記録フォルダ)
- EVGS (G センサー記録フォルダ)



● 専用ビューアソフトの表示と操作

表示エリア
選択したファイルの映像を表示します。

Gセンサーグラフ
加速度センサーグラフを表示します。

グループ表示エリア
※録画開始から録画終了までを1つのグループとして表示
・選択グループのファイルを再生
・グループ情報(選択グループの名前、解像度、日時、サイズ、長さ)

ウィンドウサイズ切替
表示エリアのサイズを大・中・小で変更します。

地図表示エリア
読み込まれた映像は Google Maps に連動して自車位置が移動します。インターネットに接続されていないと、地図 (Google Maps) は表示されません。

ファイル表示エリア
・選択ファイルの再生
・ファイル情報 (ID、ファイルの名前、ファイルごとの日時・サイズ、ファイルのパス)

タイムライン
クリック位置から再生できます。

音量調整
クリックでミュート、スライダーで音量を調整します。

	ファイルの読み込み		再生/一時停止		連続再生
	スナップショット		停止		ログデータの出力
	ファイルのコピー		スロー再生		地図表示の切り替え
	ファイルの削除		早送り再生		Gセンサーグラフ表示の切り替え
					ファイル上書き禁止の解除