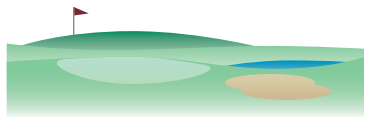


GOLFNAVI AGN-Watch2(K)

クイックガイド



ATLASPORT

● 電源をONする

電源ボタンを長押し(2秒以上)します

● ゴルフナビを選択する

- ① OK ボタンを長押しして、「メインメニュー画面」を表示します
- ② 「ゴルフナビ」を選択し、OK ボタンを押します



<時計表示>

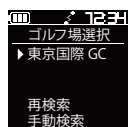


<メインメニュー画面>

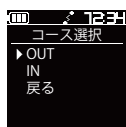


■ GPS によりゴルフ場を自動で探します。

プレーするゴルフ場 → コースを選択 ※手動でゴルフ場を選択することもできます。



<ゴルフ場選択>



<コース選択>



<ゴルフナビゲーション画面>

● コースで使う

1 ショットする位置で地点登録します

<グリーンが1箇所の場合>



ショットする位置で

上ボタンを
長押しします。

地点登録されます

<グリーンが2箇所の場合>



左 グリーン
右 グリーン

※地点登録しないと飛距離は表示されません。

※グリーンモード時は、上ボタンの短押しでも地点登録ができます。

2 ショットします

3 ボールの落下地点で再び地点登録します



飛距離表示
グリーンモードの
ときに下ボタンを
短押しします。



飛距離

ボールの落下地点で

上ボタンを
長押しします。

地点登録されます

※地点登録すると、打数が1打増えます。

4 2・3を繰り返します

コース図上に地点登録位置が記録されていきます。地点登録した位置は、プレー後にパソコンに取り込み管理することができます

次のホールのティーグラウンド付近に移動すると

● 自動でホール変更

手動でホールを選択することもできます。

各部の名称と働き

電源ボタン

電源のON/OFFやバックライトの点灯に使用します。

端子部(側面)

表示部

1.28インチ
メモリー液晶ディスプレイ

上ボタン

項目の選択や地点登録、ストップウォッチなどに使用します。

下ボタン

項目の選択やグリーンモードの表示変更などに使用します。

OK ボタン

操作の決定やモード変更などに使用します。

使用時間の目安(初期設定の場合)

ゴルフナビモード	約11時間
時計モード	約140日

※設定や使用状況によっては、使用時間が短くなることがあります。
※充電時間は約3時間です。

「電源ボタン」

電源OFF時に2秒以上押しと、電源がONになります。
電源ON時は、長押し(2秒以上)で電源がOFFになります。

● ハザードを知る

ハザードモードでは、現在地からグリーンまでの間にあるハザードの種類と現在地からの距離を確認できます。

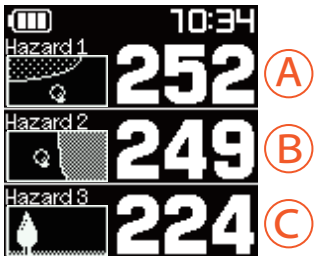
① グリーンモードのときに OK ボタンを短押しします



■ 現在地からの距離がわかります

地点登録を行うと飛距離とハザードまでの距離が表示できるようになります。

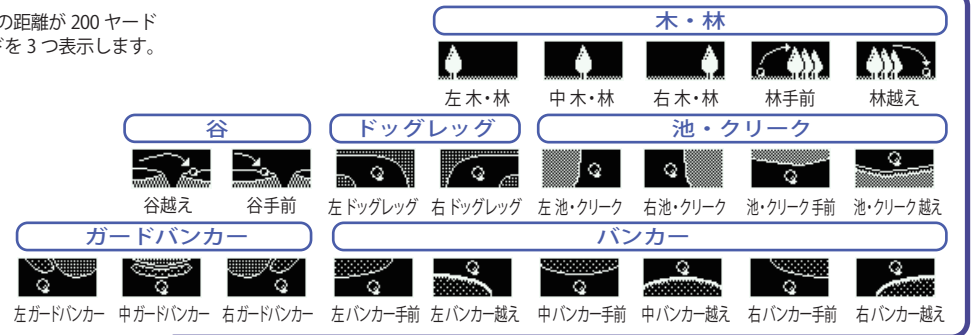
<ハザードモード>



※ ハザード表示距離を「200」に設定している場合



アイコンの種類 ※ 初期値では、現在地からの距離が 200 ヤード以上離れているハザードを 3 つ表示します。



● データの管理をする

本体内存りに保存した地点データを、パソコンに取り込みます。取り込んだデータ (CSV 形式) を **SCOT+** に登録して管理することができます。**SCOT+** のご利用方法などの詳細は、「ATLASCLUB」のホームページをご覧ください。
<http://atlas.yupiteru.co.jp/>

● 地点データを削除する

データをパソコンに取り込んだら、地点データを削除します。

※ 地点登録は最大 5,000 件です。

GOLFNAVI AGN-Watch2(K)

クイックガイド

ATLASPORT

専用アプリ「AGN-Watch」を使用すると、スマートフォンと本機を Bluetooth 接続することができます。各種スマートフォン着信の通知やリモートシャッター、本機の設定変更ができます。右記の性能を満たしたスマートフォンやタブレット等で専用アプリをインストールすることができます。

iOS : 8.1 以上
Android : 4.4 以上
(Google Play 対応)

スマートフォンを接続する

● 専用アプリをインストールする

専用アプリ「AGN-Watch」をスマートフォンにインストールします。iPhone は「APP Store」、Android は「Google Play」から「AGN-Watch」をインストールしてください。
対応機種などは弊社ホームページをご覧ください。
<http://www.yupiteru.co.jp/agnwatch>



● ペアリングする

Bluetooth で本機とスマートフォンを接続します。

※ あらかじめ、Bluetooth で接続するスマートフォンの「Bluetooth 接続」の設定をオンにしてください。

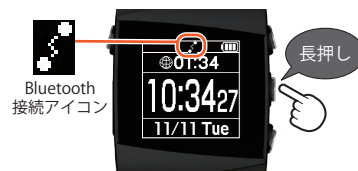
① スマートフォンのアプリ「AGN-Watch」を起動します

「右中ボタンを長押しして Bluetooth 接続します」と表示されます。



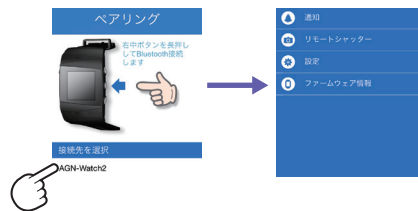
② 本機の電源を ON にし、時計表示になっていることを確認し、下ボタンを長押しします

Bluetooth 接続アイコンが点滅表示し、接続先を検索します。



③ スマートフォンに表示されている接続先「AGN-Watch」をタッチします

Bluetooth 接続が完了すると、アプリ画面が切り替わり、メニュー画面が表示されます。



アプリ「AGN-Watch」を使用する

● スマートフォンの着信を通知する

スマートフォンの着信を本機に表示します。



※1 通知機能を使用するために、本機専用アプリ「AGN-Watch」以外に、それぞれのアプリのインストールが必要です。
※ 初期値は、表示のみの設定です。

● リモートシャッターを使う

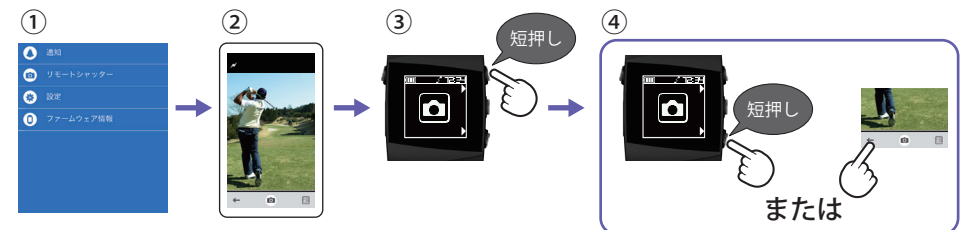
本機のボタン操作でスマートフォンのカメラ撮影ができます。



注意

クラブの届く範囲や、ボールの飛ぶ方向での撮影はおやめください。

- ① 専用アプリ「AGN-Watch」の[リモートシャッター]をタッチします
- ② スマートフォンを撮影する対象に向けます
- ③ 本機の上ボタンを押して、撮影します。
- ④ 終了するときには本機の OK ボタンを押すか、アプリの[戻る]にタッチします



● 本機の設定をする

専用アプリ「AGN-Watch」から本機の設定(時計・ゴルフナビ)が変更できます。